

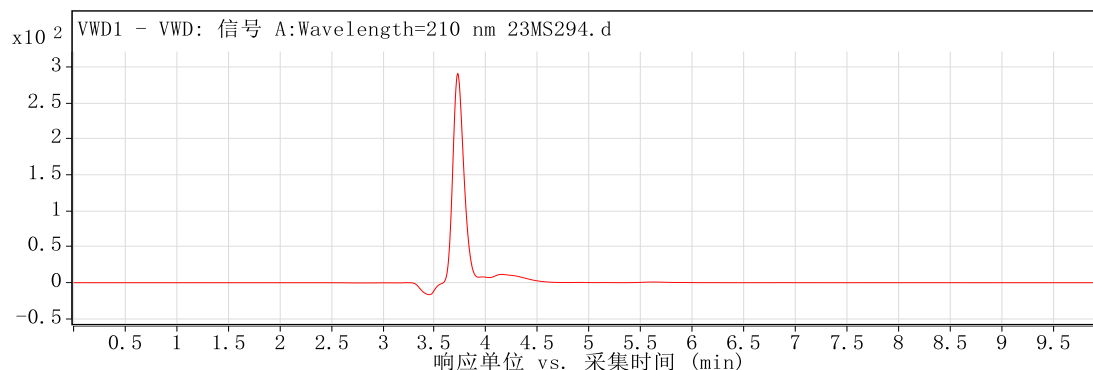
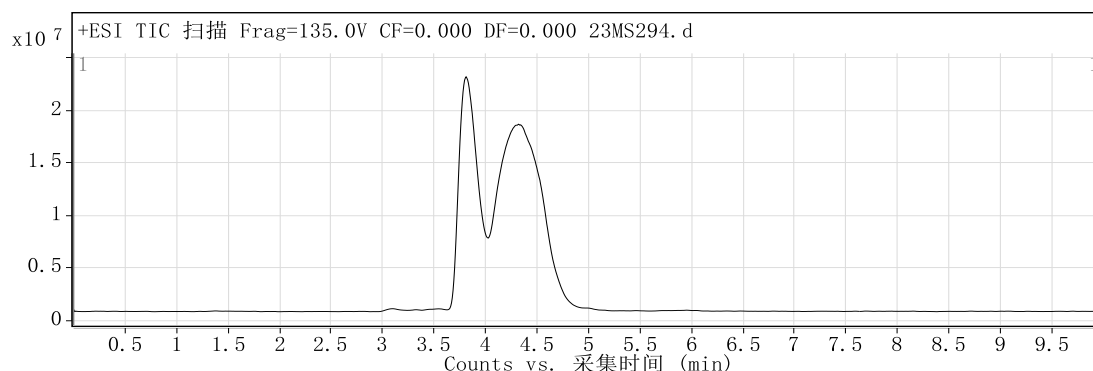
定性分析报告

数据文件名称 23MS294.d 样品名称 23MS294 147266-92-0 C090A230301
样品类型 Calibration 位置 Vial 35
仪器名称 Instrument 1 用户名 DESKTOP-4G0NUSO\mouxin
采集方法 通用方法(D泵).m 采集时间 2023/9/19 23:14:20
IRM 校正状态 Not Applicable DA 方法 Default.m
注释

设备类型 TandemQuadrupole Sample Group
Info. Stream Name LC 1
Acquisition SW 6400 Series Triple
Version Quadrupole 10.0 (142)

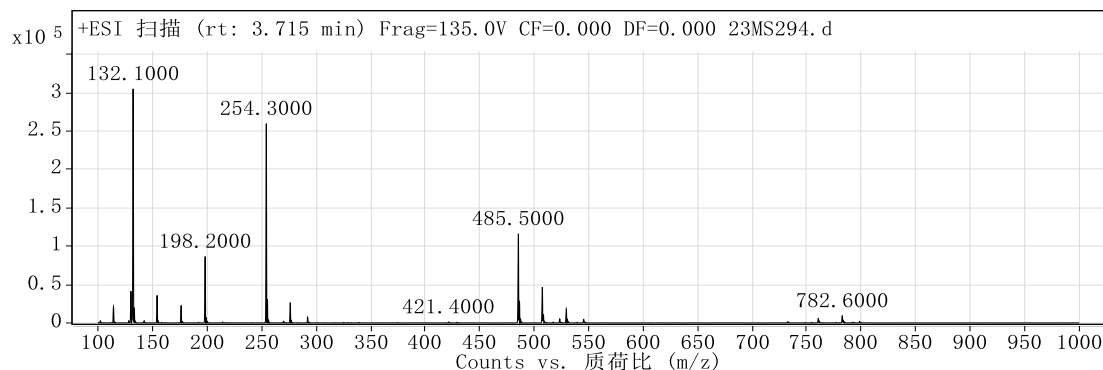
用户色谱图

裂解电压 135 碰撞能量 0 电离模式 ESI



用户质谱图

裂解电压 135 碰撞能量 0 电离模式 ESI



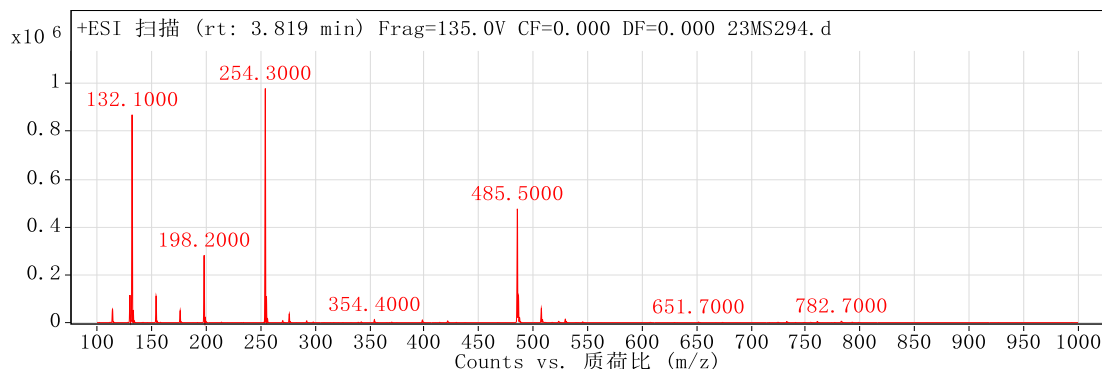
峰列表

m/z	z	丰度
130.1		41393.68

定性分析报告

132.1	1	305309.13
154.1		35861.32
198.2		86639.66
254.3	1	259925.3
255.3	1	31068.18
276.3		26471.6
485.5	1	116260.77
486.5	1	27775.24
507.5	1	46679.04

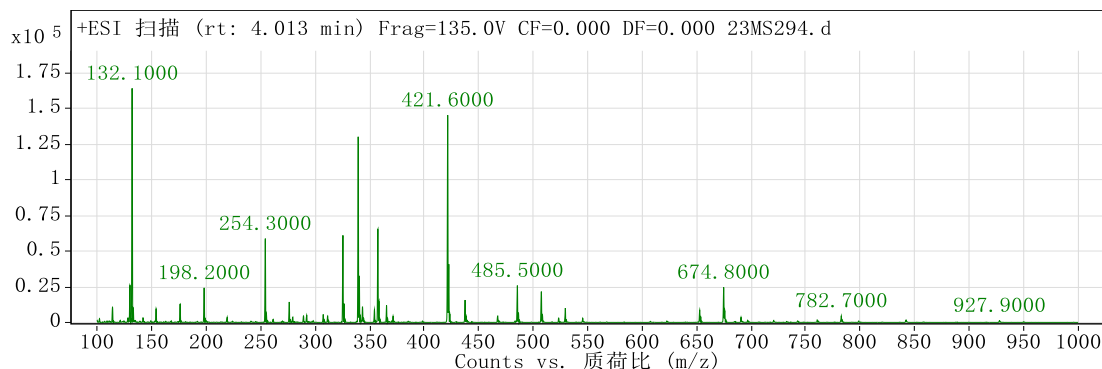
裂解电压 135 碰撞能量 0 电离模式 ESI



峰列表

m/z	z	丰度
114.1	1	55828.36
130.1	1	115176.61
132.1		868948.44
154.1		111445.71
198.2	1	281361.97
254.3	1	978601.69
255.3	1	109017.3
485.5	1	475644.03
486.5	1	110451.13
507.5	1	58364.96

裂解电压 135 碰撞能量 0 电离模式 ESI



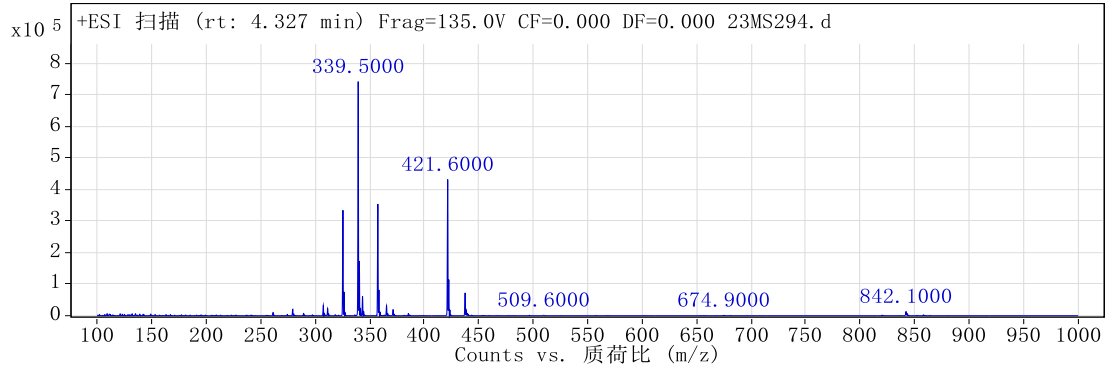
峰列表

m/z	z	丰度
130.1	1	26094.76
132.1	1	164025.61
254.3		58743.4
325.5	1	61024.5

定性分析报告

339.5	1	130091.35
340.5	1	32645.5
357.6	1	65442.45
421.6	1	145273.17
422.6	1	40836.42
485.5	1	25841.54

裂解电压 135
碰撞能量 0
电离模式 ESI



峰列表

m/z	z	丰度
325.5	1	334332.94
326.5	1	75600.56
339.5	1	742226.31
340.5	1	173517.63
343.5	1	60981.18
357.5	1	354240.88
358.5	1	81715.69
421.6	1	431905.84
422.6	1	114165.91
437.6	1	72411.56

--- 报告结束 ---